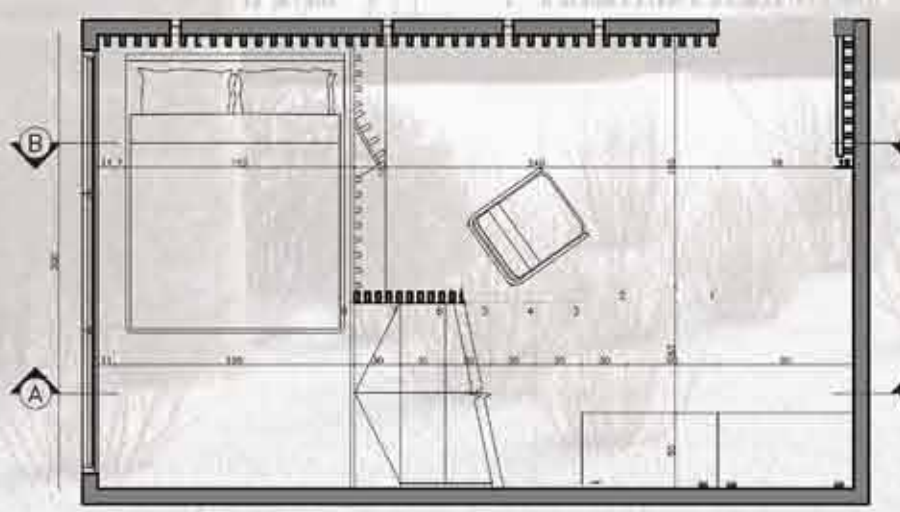
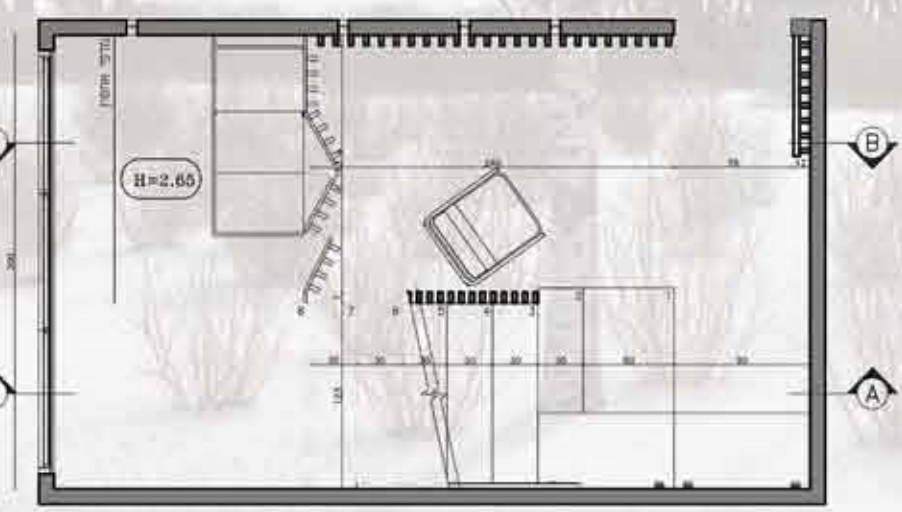


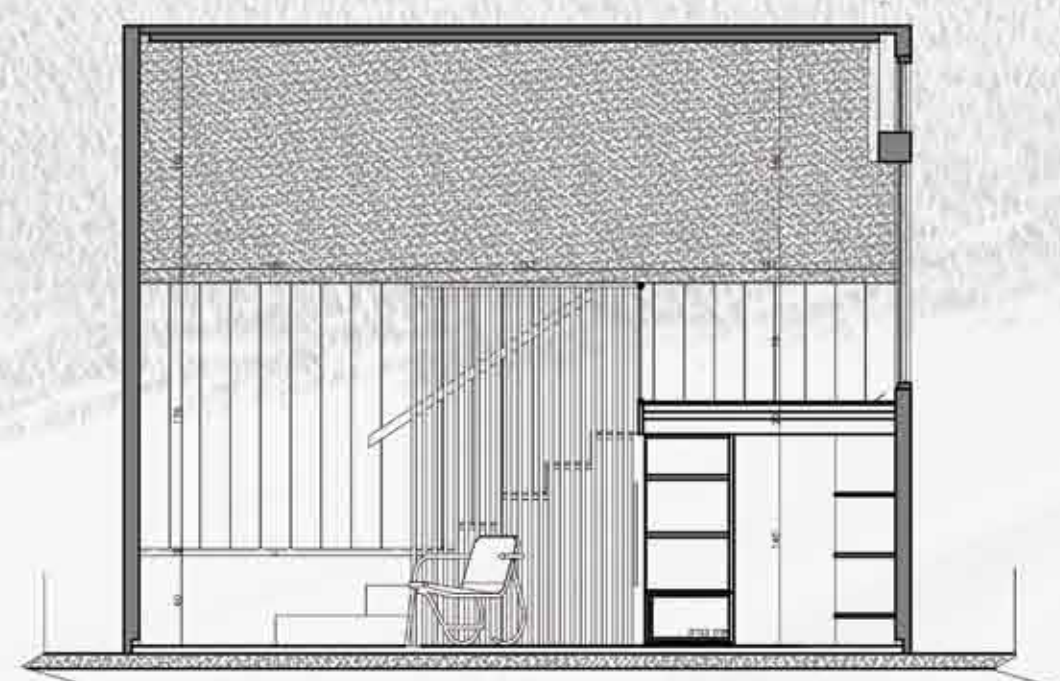
חתך A-A
קנ"מ 1:50



תוכנית מפלס גלריה
קנ"מ 1:50



תוכנית מפלס תחתון
קנ"מ 1:50



חתך B-B
קנ"מ 1:50



חדר שינה בהשראת גיבור תרבות | טדאו אנדו

אנדו מדגיש את האסוציאציה בין הטבע לארכיטקטורה, הוא מאמין שמבנה אחראי לשקף גישה של הסביבה בה הוא בנוי. אנדו הוא מהבולטים באדריכלות המינימליסטית המשלב בטון חשוף ואור כחומר גלם. סגנונו משלב רעיונות בסיסיים של האמנות היפנית עם תפיסות אסתטיות של המודרניזם המערבי. עקרונות התכנון והעיצוב | שימוש בצורות גיאומטריות פשוטות, חומרים ואלמנטים טבעיים בשילוב אור טבעי, כל אלה מדגישים את עוצמת החוויה הפיזית שמעורבת באדריכלות של אנדו.

